

## 桃園市政府教育局 函

地址：33001桃園市桃園區縣府路1號14、15樓

承辦人：曾詩媛

電話：03-3322101#7419

電子信箱：sh10024491@ms.tyc.edu.tw

受文者：桃園市立中壢國民中學

發文日期：中華民國111年5月4日

發文字號：桃教小字第1110040532號

速別：普通件

密等及解密條件或保密期限：

附件：如說明五 (376735100E\_1110040532\_ATTACH1.pdf、  
376735100E\_1110040532\_ATTACH2.pdf)

主旨：函轉國立臺北教育大學雙語教學研究中心辦理

「Conversation Analysis and its Relevance to  
Language Education」EMI教師增能系列講座，請鼓勵所  
屬教師參加，請查照。

說明：

- 一、依據國立臺北教育大學111年4月29日北教大師培字第1110390256號函辦理。
- 二、為協助教師了解會話分析 (Conversation Analysis) 之技巧、策略方法及其於語言教學之應用，促進教師專業知能發展，並進一步應用於雙語教學課室之能力，期能增進對於有興趣投入全英語授課教師之相關教學知能，特辦理旨揭系列講座。
- 三、旨揭活動資訊摘陳如下：
  - (一)活動時間：111年5月7日、14日、21日及28日 (星期六) 上午9時至12時。
  - (二)辦理方式：採Google Meet線上方式辦理，報名完成後將

教務處 111/05/04 13:21



1110003673

有附件



以郵件方式寄送會議連結。

(三)參與對象：全國大專校院教師、研究員、雙語教學課室  
觀察者及中小學在職教師。

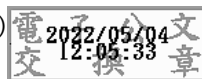
(四)報名連結：<https://forms.gle/Zeh7DKzTJJpcFQ417>。

四、聯絡資訊：國立臺北教育大學師培處雙語教學研究中心，  
Michelle Jose助理，電話：(02)27321104分機82383、聯  
絡信箱：[michellejose@mail.ntue.edu.tw](mailto:michellejose@mail.ntue.edu.tw)。

五、檢附旨揭講座海報及每週主題說明各1份。

正本：本市公私立各國中小

副本：本局國中教育科(含附件)



裝

訂

線

