

(附件一)

## 2020~2022 年度健康 99-全國公教健檢方案


### 公教人員 3500 元專屬方案(同行眷屬適用)



檢查項目	檢查內容	A 消化性 潰瘍 套組 3500 元	B 多功能 綜合 套組 3500 元	D 胸部電 腦斷層 套組 3500 元	臨床意義
<b>一、健康問卷調查</b>					
問卷調查	個人既往病歷、習慣、自覺症狀調查	◎	◎	◎	健康檢查參考依據
<b>二、一般基礎檢查</b>					
身體基礎檢查	身高、體重、腰圍、BMI	◎	◎	◎	身體基本物理檢查
	血壓、脈博	◎	◎	◎	
視力檢查	視力、辨色力	◎	◎	◎	雙眼視力、紅綠色盲
聽力檢查	聽力檢測(1K)	◎	◎	◎	聽力基本檢查
<b>三、尿液及血液常規基礎檢查</b>					
尿液檢查	尿糖、尿蛋白、酸鹼度、尿潛血、膽紅素、酮體、尿膽素原、尿比重、白血球、亞硝酸	◎	◎	◎	尿路感染、腎病變、尿糖、潛血
血液常規檢查	白血球 WBC、紅血球 RBC、血色素 HB、血球容積比 Ht、平均血球容積 MCV、血色素量 MCH、血紅素濃度 MCHC、血小板 Plt	◎	◎	◎	發炎、缺鐵性貧血、血友病、紅血球增多症、敗血症、凝血機轉是否正常、營養不良

檢查項目	檢查內容	A 套	B 套	D 套	臨床意義
白血球分類 DC	白血球分類： 嗜中性球 Neutrophils、 帶狀中性球 Band、淋巴球	◎	◎	◎	淋巴性白血病、單核球性白血病、骨髓性白血病、細菌感染
	Lymphocyte、單核球 MOnocyte、嗜酸性球 Eosinophils、嗜鹼性球 Basophils	◎	◎	◎	
<b>四、各器官功能性檢查</b>					
肝膽功能檢查	丙酮轉胺基酵素 SGPT 天門冬胺酸轉胺酵素 SGOT	◎	◎	◎	急慢性肝炎、肝硬化或肝功能障礙、肝膽疾病、脂肪肝
	r-GT 伽瑪麩胺轉脢 T-BIL 總膽紅素 D-BIL 直接膽紅素	◎	◎		
腎功能檢查	CREATININE 肌酐酸	◎	◎	◎	急慢性腎炎等腎臟疾病檢查
	BUN 尿素氮	◎	◎		
痛風檢查	U-A 尿酸	◎	◎		痛風檢查、腎疾患
胰臟功能檢查	Amylase 澱粉酵素檢查	◎			酒精中毒、胰臟炎等
心臟功能檢查	LDH 乳酸脫氫酵素 CPK 肌酸磷化酵素	◎	◎		心肌梗塞，腎臟、肝臟等方面疾病檢查
<b>五、心血管及代謝功能檢查</b>					
甲狀腺功能檢查	T4 四碘甲狀腺素生化法 T3 三碘甲狀腺素生化法	◎	◎		了解甲狀腺功能是否正常
血脂肪檢查	三酸甘油酯 T.G 總膽固醇 T-cho	◎	◎	◎	血管硬化、血管病變等心臟血管疾病方面之檢查及心血管發炎指數
	HDL 高密度膽固醇 LDL 低密度膽固醇	◎	◎		
心血管危險指標	C 反應性蛋白(Hs-CRP)	◎	◎		
心電圖檢查	靜式心電圖 EKG	◎	◎		
糖尿病篩檢	飯前血糖 AC	◎	◎		潛伏性糖尿病篩檢、血糖控制良好程度指標
	糖化血色素 HbA1c		◎	◎	
<b>六、病毒性肝炎檢查</b>					
B 型肝炎檢查	B 型肝炎表面抗原 HBsAg B 型肝炎表面抗體 HBsAb		◎		瞭解是否感染 B 型肝炎、是否有抵抗能力

檢查項目	檢查內容	A 套	B 套	D 套	臨床意義
<b>七、癌症腫瘤標記檢查</b>					
癌症標記篩檢	甲種胎兒蛋白 AFP	◎	◎	◎	早期肝癌、急慢性肝癌、肝硬化篩檢
	癌胚抗原 CEA	◎	◎		大腸癌及一般癌症初步篩檢
癌症標記篩檢	CA-125 卵巢癌(女)	◎	◎		女性檢查項目
	CA-153 乳癌(女)	◎	◎		
	CA-199 胰臟癌篩檢(男) PSA 攝護腺癌(男)	◎	◎		男性檢查項目
<b>八、肺部檢查</b>					
肺部檢查 	胸部 Chest(正面)數位攝影	◎	◎		肺結核、支氣管炎、心臟肥大
	低劑量胸部電腦斷層(CT)			◎	電腦斷層精密檢查 肺癌及其他肺部疾病最佳檢查
<b>超音波影像檢查</b>					
					
<b>九、消化系統檢查</b>					
超音波	腹部超音波掃描		◎		肝、膽、脾、胰、腎臟等之檢查
胃潰瘍檢查	胃幽門螺旋桿菌 H-P	◎			胃幽門桿菌檢查(非侵入性最具指標性篩檢)
大、直腸癌篩檢	糞便潛血檢查 FOBT	◎			痔瘡、大直腸癌初步篩檢
<b>十、骨質疏鬆檢查</b>					
骨密度測定檢查	超音波骨密度檢測	◎	◎		了解有無骨質疏鬆可能
<b>十一、醫師各系統物理檢查</b>					


醫師綜合解說 	呼吸系統、血液循環系統、泌尿系統、消化系統、神經系統、個人疾病史、手術史、過敏史、家族史調查、醫學諮詢、營養諮詢	◎	◎	◎	家醫科醫師給予衛教諮詢與建議
--	--	---	---	---	----------------

**十二、其他加值服務**


餐點	提供個人體檢完畢後營養餐點一份	◎	◎	◎	
免費停車	專屬停車場免費停車卷	◎	◎	◎	
網路報告查詢	網路無國界個人報告網路查詢	◎	◎	◎	

**到院健檢專案價每人費用 3500 元**

加值套餐內容		
檢查項目	檢查內容	專案價
(甲)超音波檢查	腹部超音波掃描	1000 元
(乙)癌症標記檢查	鱗狀上皮細胞癌 SCC(肺癌、食道癌、子宮頸癌)、鼻咽癌 EBV	1000 元
(丙)心血管檢查	同半胱氨酸(Homocysteine)、葉酸(Folic acid)、維生素 B12 免疫分析	1000 元

免費癌症篩檢 (需符合資格者免費) 	口腔癌篩檢	18 歲原住民或 30 歲以上符合吸煙或嚼檳榔(擇一即可)二年一次
	乳房攝影	45 歲以上女性二年一次(國健局給付)
	子宮頸抹片	30 歲以上女性且今年未接受抹片檢查(國健局給付) 自費拋棄式鴨嘴 50 元
	大直腸癌篩檢	(糞便潛血)50 歲以上每二年一次(國健局給付)，
	所需證件:健保 IC 卡	

院址：桃園市平鎮區廣泰路 77 號

電話：(03)494-1234 轉 8756

 E-mail：[3420@landseed.com.tw](mailto:3420@landseed.com.tw)

FAX：(03)283-1288

熱誠正直。人文關懷。專業創新。

## 2020~2022 年度健康 99-全國公教健檢方案

公教人員 7000 元專屬方案(同行眷屬適用)



檢查項目	檢查內容	E 腸胃道 檢查 套組 7000 元	F 心血管 功能 套組 7000 元	G 肺癌 檢查 套組 7000 元	臨床意義
<b>一、健康問卷調查</b>					
問卷調查	個人既往病歷、習慣、自覺症狀調查	◎	◎	◎	健康檢查參考依據
<b>二、一般基礎檢查</b>					
身體基礎檢查	身高、體重、腰圍、BMI	◎	◎	◎	身體基本物理檢查
	血壓、脈搏	◎	◎	◎	
體脂肪檢查	電子體脂計	◎	◎	◎	全身脂肪份佈情形
視力檢查	視力、辨色力	◎	◎	◎	雙眼視力、紅綠色盲
聽力檢查	聽力檢測(1K)	◎	◎	◎	聽力基本檢查
<b>三、尿液及血液常規基礎檢查</b>					
尿液檢查	尿糖、尿蛋白、酸鹼度、尿潛血、膽紅素、酮體、尿膽素原、尿比重、白血球、亞硝酸	◎	◎	◎	尿路感染、腎病變、尿糖、潛血
血液常規檢查	白血球 WBC、紅血球 RBC、血色素 HB、血球容積比 Ht、平均血球容積 MCV、血色素量 MCH、血紅素濃度 MCHC、血小板 Plt	◎	◎	◎	發炎、缺鐵性貧血、血友病、紅血球增多症、敗血症、凝血機轉是否正常、營養不良

檢查項目	檢查內容	E套 腸胃道	F套 心血管	G套 肺癌	臨床意義
白血球分類 DC	白血球分類： 嗜中性球 Neutrophils、 帶狀中性球 Band、淋巴球 嗜鹼性球 Basophils	◎	◎	◎	淋巴性白血病、單核球性白血 病、骨髓性白血病、細菌感染
	Lymphocyte、單核球 MOocyte、嗜酸性球 Eosinophils、	◎	◎	◎	

**四、各器官功能性檢查**

肝膽功能檢查	丙酮轉胺基酵素 SGPT、 天門冬胺酸轉胺酵素 SGOT、T-P 總蛋白、ALB 白 蛋白、GLOB 球蛋白、A/G 白 蛋白/球蛋白 r-GT 珈瑪麩胺轉胜酶	◎	◎	◎	急慢性肝炎、肝硬化或肝功能 障礙、肝膽疾病、脂肪肝
	T-BIL 總膽紅素 D-BIL 直接膽紅素	◎	◎	◎	
腎功能檢查	CREATININE 肌酐酸	◎	◎	◎	急慢性腎炎等腎臟疾病檢查
	BUN 尿素氮	◎	◎	◎	
痛風檢查	U-A 尿酸	◎	◎	◎	痛風檢查、腎疾患
胰臟功能檢查	Amylase 澱粉酵素酶檢查		◎	◎	酒精中毒、胰臟炎等
心臟功能檢查	LDH 乳酸脫氫酵素 CPK 肌酸磷化酵素		◎	◎	心肌梗塞，腎臟、肝臟等方面 疾病檢查

**五、心血管及代謝功能檢查**


血脂肪檢查	三酸甘油脂 T.G 總膽固醇 T-cho	◎	◎	◎	血管硬化、血管病變等心臟血 管疾病方面之檢查及心血管 發炎指數
	HDL 高密度膽固醇 LDL 低密度膽固醇	◎	◎	◎	
心血管危險因子	總膽固醇 T-cho/ HDL 高密度膽固醇		◎	◎	
心血管風險評估	C 反應性蛋白(Hs-CRP)		◎		
糖尿病篩檢	飯前血糖 AC	◎	◎	◎	潛伏性糖尿病篩檢、血糖控制 良好程度指標
心電圖檢查	靜式心電圖 EKG	◎	◎	◎	心律不整
心臟超音波	2D 杜卜勒心臟超音波		◎		各心房心室及心臟瓣膜是否 有受損及心臟血流狀況

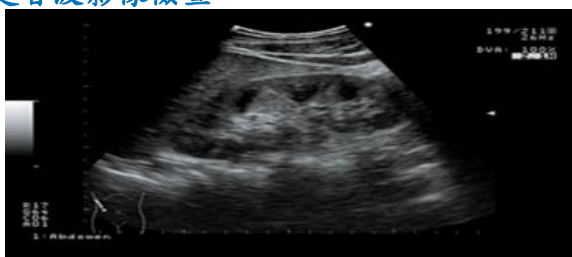
頸動脈超音波	二側頸動脈超音波		◎		二側頸動脈血流及是否有阻塞情形
--------	----------	--	---	--	-----------------

**六、癌症腫瘤標記檢查**

檢查項目	檢查內容	E套 腸胃道	F套 心血管	G套 肺癌	臨床意義
癌症標記篩檢	甲種胎兒蛋白 AFP	◎	◎	◎	早期肝癌、急慢性肝癌、肝硬化篩檢
	癌胚抗原 CEA	◎		◎	大腸癌及一般癌症初步篩檢
癌症標記篩檢	CA-125 卵巢癌(女)	◎			女性檢查項目
	CA-199 胰臟癌篩檢(男)	◎			男性檢查項目
肺癌檢查	Cyfra21-1 非小細胞癌 NSE 肺小細胞癌			◎	肺癌腫瘤標記

**七、肺部檢查**

肺部檢查	胸部 Chest(正面)數位攝影	◎	◎		肺結核、支氣管炎、肺炎、心臟肥大
	低劑量胸部電腦斷層(CT)			◎	電腦斷層精密檢查 肺癌及其他肺部疾病最佳檢查


**超音波影像檢查**

**八、消化系統檢查**

超音波	腹部超音波掃描	◎	◎	◎	肝、膽、脾、胰、腎臟等之檢查
腸、胃道檢查	細管胃鏡(0.5CM) 不含麻醉費	◎			胃潰瘍、十二指腸潰瘍等胃部疾病
	大腸鏡(160CM) 不含麻醉費	◎			痔瘡、大腸息肉及大、直腸癌等疾病


**九、骨質疏鬆檢查**

骨密度測定檢查	超音波骨密度檢測	◎	◎	◎	了解有無骨質疏鬆可能
---------	----------	---	---	---	------------


**十、醫師各系統物理檢查**

檢查項目	檢查內容	E套 腸胃道	F套 心血管	G套 肺癌	臨床意義
醫師綜合解說 	呼吸系統、血液循環系統、泌尿系統、消化系統、神經系統、個人疾病史、手術史、過敏史、家族史調查、醫學諮詢、營養諮詢	◎	◎	◎	家醫科醫師給予衛教諮詢與建議

**十一、其他超值服務**


餐點	提供個人體檢完畢後營養餐點一份	◎	◎	◎	
免費停車	專屬停車場免費停車卷	◎	◎	◎	
網路報告查詢	網路無國界個人報告網路查詢	◎	◎	◎	

**到院健檢專案價費用每人 7000 元**

<b>麻醉費用</b>	<b>升級無痛胃鏡及無痛大腸鏡需加麻醉費 6000 元</b>	
免費癌症篩檢 (需符合資格者免費)	口腔癌篩檢	18 歲原住民或 30 歲以上符合吸煙或嚼檳榔(擇一即可)二年一次
	乳房攝影	45 歲以上女性二年一次(國健局給付)
	子宮頸抹片	30 歲以上女性且今年未接受抹片檢查(國健局給付) 自費拋棄式鴨嘴 50 元
	大直腸癌篩檢	(糞便潛血)50 歲以上每二年一次(國健局給付)
 所需證件:健保 IC 卡		

院址：桃園市平鎮區廣泰路 77 號

電話：(03)494-1234 轉 8756

 E-mail：[3420@landseed.com.tw](mailto:3420@landseed.com.tw)

FAX：(03)283-1288

熱誠正直。人文關懷。專業創新。



(附件三)

## 公教人員健康檢查預約單

姓名：\_\_\_\_\_ 性別：\_\_\_\_\_ 出生日期：\_\_\_\_\_ ID：\_\_\_\_\_

單位：\_\_\_\_\_ 預約日期：\_\_\_\_\_年\_\_\_\_月\_\_\_\_日 連絡電話\_\_\_\_\_

地址：\_\_\_\_\_

預約體檢項：

A 方案 3500 元  B 方案 3500 元  C 方案 3500 元  D 方案 3500 元

E 腸胃道套組 7000 元  F 心血管套組 7000 元  G 肺癌套組 7000 元

H 護頭腦 16000 元  I 顧心血 16000 元  J 清心肺 16000 元  K 健腸胃 16000 元

其他加選項目：\_\_\_\_\_

※請於體檢前 10 日來電預約或傳真至 03-283-1288

※如欲更改時間請事先來電告知

※預約資訊如下：

### A~G 套組

預約專線：03-494-1234 分機 8756、8771

體檢地點：活力健檢區

E-mail: 3420@landseed.com.tw

地址：桃園市平鎮區廣泰路 77 號(醫療大樓地下二樓-活力健檢區)

### H~K 套組

預約專線：03-494-1234 分機 8764

體檢地點：聯新尊爵健康會館

E-mail: tsaiyl@landseed.com.tw

地址：桃園市平鎮區廣泰路 77 號(門診大樓地下一樓-聯新尊爵健康會館)

**\* 如需額外增加檢查項目請預約時一併告知 \***



## 2022年度 公務人員高級健康檢查項目(員眷適用)

檢查項目	檢查內容	H.護頭腦	I.顧心血	J.清新肺	K.健腸胃
Revolution全景寶石3D電腦斷層掃描儀	胸部低輻射劑量電腦斷層(CT)			★	
	心臟鈣化電腦斷層(CT)		★		
MRI 核磁共振掃描	頭部MRI磁振造影掃描	★			
內視鏡檢查	減痛極細胃鏡(直徑5mm)				★
	減痛性大腸鏡(160cm)				★
超音波檢查	心臟超音波(2D+M-Mode+杜卜勒彩色心臟血流圖)		★		
	腹部檢查(肝、膽、腎、胰、脾)	★	★	★	★
	頸動脈超音波	★			
	甲狀腺超音波			★	
身體基礎檢查	身高、體重、腰圍、血壓、身體質量指數(BMI)	★	★	★	★
	脈搏、呼吸、聽力、色盲、視力、氣壓式眼壓	★	★	★	★
血液學檢查	紅血球RBC、白血球BC、血色素HB、血球容積比HCT、平均血球容積MCV、血色素量MCH、血紅素濃度MCHC、血小板PLT	★	★	★	★
	白血球分類計數DC	★	★	★	★
肝、膽功能檢查	總膽紅素T-BIL、直接膽紅素D-BIL、總蛋白質T-P、白蛋白ALB、球蛋白GLOB	★	★	★	★
	血清麩丙酮轉氨基酵素SGPT、草酸轉氨基酵素SGOT	★	★	★	★
	酒精性肝炎r-GT	★	★	★	★
	鹼性磷酸酶AIK-P	★	★	★	★
腎功能檢查	血中尿素氮BUN	★	★	★	★
	肌酸酐Creatinine	★	★	★	★
	腎絲球過濾率eGFR	★	★	★	★
	尿酸Uric acid	★	★	★	★
血脂肪檢查	三酸甘油酯T-G、總膽固醇T-Chol	★	★	★	★
	高密度膽固醇HDL、低密度膽固醇LDL	★	★	★	★
血糖檢查	空腹血糖AC	★	★	★	★
	糖化血色素HbA1C	★	★	★	★
尿液檢查	尿液常規檢查10項(尿蛋白、尿潛血、膽紅素、酮體、尿膽素原、尿比重、白血球、亞硝酸、尿糖、酸鹼度)、尿沉渣鏡檢	★	★	★	★
心血管檢查	心臟電位圖EKG(靜態)	★	★	★	★
	肌酸磷化酶CPK		★		
	乳酸去氫酵素LDH		★		
	同半胱胺酸Homocysteine		★		
	葉酸Folic acid		★		
	維生素B12免疫分析		★		
癌症標記檢查	甲種胎兒蛋白AFP	★	★	★	★
	癌胚胎抗原CEA	★	★	★	★
	胰臟癌CA-199	★		★	★
	胃癌CA72-4	★		★	★
	肺癌NSE			★	
	非小細胞癌Cyfra21-1			★	
X光檢查	胸部X光	★	★	★	★
免疫測驗	類風濕因子檢測 RA factor	★		★	
過敏原檢測	特異性過敏原免疫測驗(MAST)			★	★
<b>加值服務</b>					
內科理學檢查	身體評估及報告二段式解說	★	★	★	★
衛教諮詢	醫藥保健養生諮詢衛教	★	★	★	★
健檢報告彙整	檢查報告總結及說明	★	★	★	★
專屬服務	1.高級檢查服一套 2.聯新國際醫院停車塔優惠 3.精緻餐點 4.精美報告書一份 5.網路無國界報告查詢	★	★	★	★
<b>費用 (眷屬亦適用此專案)</b>		16,000	16,000	16,000	16,000

	檢查項目	專案價
超值加選	(甲).男性：攝護腺超音波、前列腺癌PSA、睪丸癌B-HCG	2,300
	(乙).女性：乳房超音波、乳房癌CA-153	1,600
	(丙).女性：婦產科超音波、卵巢癌CA-125	1,200
	(丁).雙光能X光骨質密度檢查(DEXA)、陽光維生素D	2,000

# 健康99-全國公教健檢專案

效率生活健檢套組

## ★ 有效率的健康檢查

給每日在職場競爭激烈的你，提供一個迅速有效率的重點式健檢。

## ★ 專屬公教方案，加強重點檢查

推出個人需求三項套組，讓您針對所需選擇最貼進你心的健檢套餐。

## ★ 專業醫療團隊照護

針對男性、女性不同，多種癌症標記進行檢測，預防勝於治療，早期發現、早期治療。

費用 / 新台幣

3,500元



期限：2022/01/01~2022/12/31



專屬檢查項目  
三擇一

肺癌篩檢:低劑量肺部電腦斷層

經典活力:腹部超音波.心血管.甲狀腺功能等

消化性潰瘍:胃幽門螺旋桿菌H-P

癌症標記檢查

男性:肝癌、胃癌、直腸癌、胰臟癌、膽道癌、攝護腺癌  
女性:肝癌、胃癌、直腸癌、卵巢癌、乳癌

全身血液檢查

肝功能檢查、膽功能檢查、血脂肪檢查、血糖檢查、血液常規檢查、肝炎檢查(B型肝炎抗原、抗體)

基礎項目檢查

身高、體重、腰圍、BMI、血壓、脈搏、視力、辨色力、聽力檢測



聯新國際醫療  
LANDSEED

聯新國際醫院-活力健檢 | 預約專線：(03)4941234分機8756.8771

## 專業醫療團隊

特選專業醫療團隊群，提供專科醫師諮詢服務，  
提供您最安心的照護

# 公教高階 健檢專案



專案價 7,000元

期限：2022/01/01~2022/12/31

## 專屬公教方案，加強重點檢查

推出個人需求三項套組，讓您針對所需選擇最  
貼進你心的健檢套餐

### 基礎項目

身高/體重/血壓/腰圍

### 癌症標記 檢查

男:肝癌/直腸癌/胰臟癌

女:肝癌/直腸癌/卵巢癌

### 血液學檢查

紅血球/白血球/血紅素/  
血球容積比/血小板

### 血脂肪檢查

三酸甘油酯/總膽固醇/高  
密度、低密度膽固醇

### 肝/膽功能

GOT/GPT/總膽紅素/總  
蛋白質/白蛋白/球蛋白

### 尿液常規

尿糖、尿蛋白、酸鹼度、尿  
潛血、膽紅素、酮體、尿膽  
素原、白血球、亞硝酸

### 腎功能檢查

肌酸酐/血中尿素氮/  
尿酸

### A.心血管 檢查

心臟超音波/頸動脈超音  
波

### 超音波檢查

腹部超音波  
肝/膽/腎/胰/脾臟

### B.腸胃道 檢查

大腸鏡/胃鏡

### 骨質疏鬆

骨質密度檢測

### C.肺癌檢查

低劑量肺部電腦斷層  
/Cyfra21-1非小細胞癌  
/NSE肺小細胞癌

A、B、C 選項三擇一



聯新國際醫療  
L A N S S E E D

聯新國際醫院-活力健檢 | 諮詢專線：(03)4941234分機8756.8771