

# 藝術行

TAOasis

2024

桃園  
藝術綠洲  
創作計畫





#### 演出時間

8/30 (五) 19:30 桃園火車站  
8/31 (六) 13:00 桃園火車站  
8/31 (六) 16:00 桃園火車站  
9/01 (日) 13:00 桃園火車站  
9/01 (六) 16:30 桃園火車站

8/30 (五) 20:30 富岡火車站  
8/31 (六) 13:55 富岡火車站  
8/31 (六) 17:00 富岡火車站  
9/01 (日) 13:55 富岡火車站  
9/01 (六) 17:00 富岡火車站

#### 演出地點

《慢分的末班車—停駐》| 桃園火車站  
《慢分的末班車—交錯》| 富岡火車站

#### 票價

單場 400 元  
同時購買來回場次，優惠價 500 元

#### 演出注意事項

● 本演出建議 12 歲以上觀賞。● 因火車發車時間固定，遲到觀眾不得入場。

#### 演出介紹

桃園富岡鐵道藝術節X桃園藝術綠洲創作計畫

### 慢分的末班車——停駐X交錯

何日君再來劇團 盛夏暖心大作

同樣的末班車，同樣的起迄站，同樣幾乎都空蕩蕩的車廂  
我的生命（停駐），在你告別的那一片刻  
但你的生命恰似朝陽，與夜晚（交錯）時仍會獨自發亮

兩個同樣失去父親的人在火車上相遇了  
而末班車即將行駛，該是放下執念還是繼續思念？

走吧！走吧！

雖然是同樣的末班車，同樣幾乎都空蕩蕩的車廂  
同一個每年的日子但卻沒有了你  
日子終究是要走下去……吧？

#### 團隊介紹

### 何日君再來劇團

2020年，何日君再來工作室正式立案。由團長呂俊翰發起，與蔡宜真共同成立，不設限任何創作形式及風格。

創作層面上，主要以總體劇場、環境劇場概念出發，擅以黑色幽默探討嚴肅論點、以坎普風格作為主要美學策略，期望以自由、靈活、彈性的心態持續與世界對話。此外，「疾病」為團隊主要創作主題之一，積極尋找與疾病、與人的最佳溝通方式，並期望產出公益及藝術性兼具作品。

在經歷三年持續提高創作量能、產出優秀作品之下，自 2022 年起，獲桃園市政府文化局及青年局肯定，成為最年輕的桃園傑出演藝團隊及桃園青年潛力新秀，目前持續營運及穩定發展。

#### 演職人員名單

創作構思、導演 | 呂俊翰  
編劇 | 楊書愷  
製作人 | 丁福寬  
設計暨技術統籌 | 率禾製作

空間、道具設計 | 趙鈺涵  
服裝、造型設計 | 張淦妮  
音樂設計 | 賴柏儒  
平面設計 | 徐紹恩

舞台監督、場控 | 藍靖婷  
執行製作 | 黃萱軒  
演員 | 劉鈺、李本善、梁皓嵐、蔡宜真



票務資訊 7/10 (三) 12:00 全面啟售

<b>75折</b>	<b>8折</b>	<b>特殊折扣</b>
早鳥高飛票	學生優惠票	何日君再來劇團 《慢分的末班車—停駐 X 交錯》
7/10-7/24	入場時請出示證件。	單筆購買來回場次， 可享優惠價500元。

<b>85折</b>		
桃園藝術綠洲 創作計畫3選2套票	回歸同樂 折扣碼	桃園展演中心 line@會員折扣
單筆購買桃園藝術綠洲創 作計畫兩檔不同演出，即 享折扣。	持有2023米倉劇場藝術 節/2023桃園藝術綠洲創 作計畫演出票根者，可私 訊「米倉劇場」FB粉專小 編獲得折扣碼。	7/25後，凡加入桃園展演中 心line@，輸入「藝術綠洲@ 桃園」即可獲得折扣碼。

<b>5折</b>		
身障票	敬老票	青年席
身心障礙人士及陪同者1 名可享優惠，入場時應出 示身心障礙手冊，陪同者 與身障者需同時入場。	65歲以上年長者購票可享 優惠，入場時請出示證件。	每場席次有限，售完為止。

- 購票請上OPENTIX售票系統 [www.opentix.life](http://www.opentix.life)，或可於實體端點購票。
- 實體端點：7-11、全家便利商店、萊爾富機台或OPENTIX各購票分銷點。
- 各項折扣方案恕無法合併使用。

交通資訊

桃園火車站 地址 | 桃園市桃園區中正路 1 號

富岡火車站 地址 | 桃園市楊梅區成功路 37 號

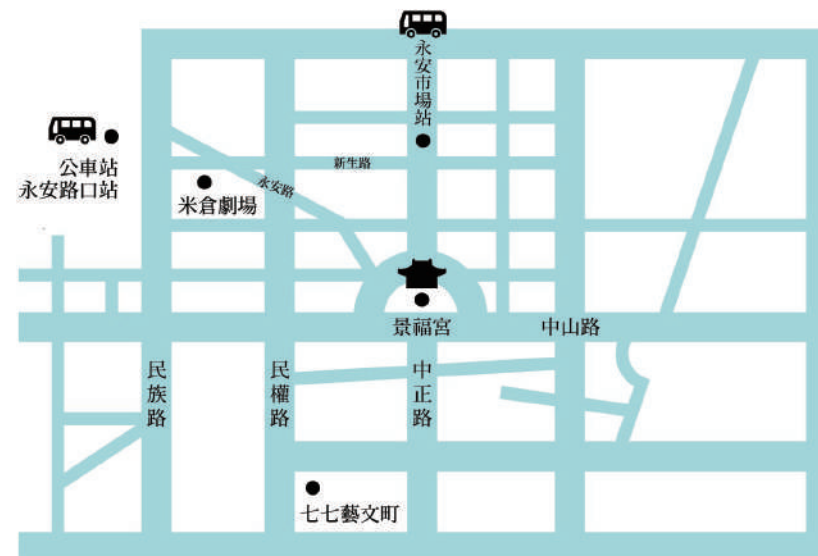
米倉劇場 地址 | 330 桃園市桃園區新生路 169 號

公車 | 永和市場站 (步行約 5 分鐘) 129、151、152、206、5018、5019、5040、5086、GR 幹線

永安路口站 (步行約 5 分鐘) 129、206、220、221、5018、5019、5040、5086、9005

火車 | 桃園火車站步行約 17 分鐘或搭乘計程車約 10 分鐘

自行開車 | 米倉劇場園區大門進入左轉地下停車場



● 桃園火車站

# 97' 可曾記得愛



你願意為了愛付出多少

嚟 嚟 排 演 原 創 情 境 喜 劇

## 演出時間

11/22 (五) 19:30  
11/23 (六) 14:30、19:30  
11/24 (日) 14:30

## 演出地點

米倉劇場

## 票價

600 元

## 演出注意事項

● 本演出建議 12 歲以上觀賞



## 演出介紹

### 兜宅：97' 可曾記得愛

米倉劇場化身攝影棚，現場演出×電視節目錄製，  
嚟 嚟 排 演 的 情 境 式 喜 劇 94 歡 喜 94 愛！

他們的生活，其實也就是你我的生活，沒有甚麼不一樣。在門牌號448號4F的公寓裡，將遇見崔蕭、林馬豪、于歡歡、張天，以及不請自來的吸血鬼錢少東。他們的關係剪不斷、理還亂：林馬豪暗戀于歡歡，卻總是不敢表白；崔蕭與張天有過一段過往，也老是羞於啟齒；錢少東對前女友于歡歡糾纏不已，與馬豪在一個屋簷下爭風吃醋。這群人整日爭吵不休、喧鬧過日子，以為時間跟關係將永遠停滯。

某日，張天因工作外派到香港，她的離去，擾動了這棟公寓裡停滯已久的狀態，房客們開始認真地思考自己的過去、現在、與未來。就在最茫然的時刻，一位神秘的香港女子李蒔光前來，她的出現，讓屋內的時空不斷地發生變化，她的身分究竟為何呢？

莫非，她真如自己所述，是一名來自97年的香港時空旅人？

## 團隊介紹

### 嚟 嚟 排 演

自2011年創立以來，一直秉持著「說好笑的故事作好玩的戲」、「題材尺度不設限」、「不以劇場作為唯一的創作領域」這三項大原則，持續創作不怠，累積相當大量的優質喜劇作品。作為劇團核心的兩位喜劇演員黃建豪、蕭東意，表演風格慣常於鬆散與精準之間來回擺盪，既有傳統戲曲「做活戲」的趣味，又能時時展現出經過扎實專業劇場訓練的能量與爆發力，可以說是一種非常「嚟 嚟 式」的獨創風格，不按牌理出牌、略帶即興趣味的演出方式可以說是嚟 嚟 排 演 的 魅 力 所 在。2015年加入的編劇王健任也投入自己的專業，梳理即興發展的敘事脈絡，協助兩位演員在創作上能夠更聚焦、更快速地完成作品的編撰。



## 演職人員名單

共同創作 | 黃建豪、蕭東意  
編劇暨導演 | 王健任  
演員 | 黃建豪、蕭東意、楊宗昇、張詠歡、張天霓、李詠詩

舞台設計 | 山賊製作設計  
燈光設計 | 景婉琦  
音場設計 | 王鈺凱

舞台監督 | 賈玉  
製作人 | 蕭珮瑜  
創作助理 | 李業



死去活來2：向黃春明致敬，靈感來自於『放生』小說中的『死去活來』篇章

# 死去 回來

11/1~3  
14:30, 19:30

米倉劇場

桃園市桃園區新生路169號



#### 演出時間

11/1 (五) 19:30  
11/2 (六) 14:30、19:30  
11/3 (日) 14:30

#### 演出地點

米倉劇場

#### 票價

400 元

#### 演出注意事項

● 本演出建議 7 歲以上觀賞

#### 演出介紹

### 死去活來2：死去回來

向黃春明致敬，一次鄉土文學的借戲還魂，悲喜錯亂的世代對話。

阿粉年事已高，被醫生判定剩下最後一口氣，希望家屬領回等死。沒想到，阿粉的這一口氣居然等了一天一夜還沒斷。靈堂都已經架設，妹妹阿鳳與鄰居阿坤也開始準備後事。等到奔喪的子女回家，一個個醜態畢現，就在眾聲喧嘩之時，阿粉復活了！活過來的阿粉竟然要求吃麵，幾番關切後，眾子女以為沒事又各自返家。然而一切迴光返照，阿粉再度倒下，這次阿坤與阿鳳都不知道究竟該把子女召回，還是放任阿粉的死去活來。最後等到眾子女又再回來時，沒想到原以為要走的人沒走，留下來的人反倒無限唏噓。

#### 演職人員名單

製作人 | 王珂瑤  
編劇、導演 | 林國峰  
演員 | 吳世偉、李潔亭、李淑文、李本善、羅香菱、劉大瑋  
劇團經理 | 許雅婷  
劇團行政 | 唐國荷  
執行製作 | 莊博旭

舞台設計 | 吳修和  
燈光設計 | 黃俊彥  
音樂設計 | 蔡秉衡  
服裝設計 | 黃泳淇  
舞台監督 | 張婷婷

導演助理 | 王廷璋  
平面設計 | 歐陽文慧  
社群媒體小編 | 羅靖茹  
錄影 | 尔華城文化實驗室  
劇照攝影 | 林育全

#### 團隊介紹

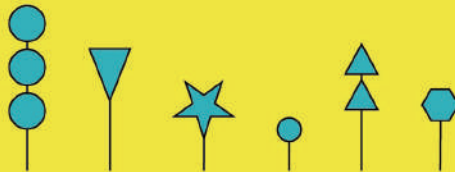
### 慢島劇團

以緩慢的島嶼為名，期許以藝術舒緩步調，提供台灣觀眾看待生活的不同視野。慢島劇團作為桃園中壢的在地劇團，長期關注並創作與在地議題相關的作品，更希望能讓非都會區的民衆，進到劇場看戲。未來將持續與台灣以及世界各地優秀的劇場藝術工作者合作，創作出實驗性高且有趣的作品。

# TAOasis

## 體驗城市的藝術節——桃園藝術綠洲創作計畫

2024桃園藝術綠洲創作計畫規劃為兩個系列：「米倉劇場系列」，以米倉劇場為核心，邀請慢島劇團及嚶嚶排演帶來的具有各自風格的劇場展演；「富岡鐵道藝術生活節系列」，邀請何日君再來劇團運用鐵道文化、旅遊與歸鄉等火車相關之生命經驗，於火車站月台與車廂內進行演出，列車將行駛於桃園火車站至富岡火車站區間，帶來截然不同的觀戲體驗。



指導單位



主辦單位

