

## 新生醫護管理專科學校 函

地址：325桃園市龍潭區中豐路高平段418號

聯絡人：羅湘琦

聯絡電話：03-4117578轉240

傳真電話：03-4117709

電子信箱：lohc@hsc.edu.tw

受文者：桃園市立中壢國民中學

發文日期：中華民國111年3月1日

發文字號：新生教字第11100009381號

速別：普通件

密等及解密條件或保密期限：

附件：隨文如說明 (111新生醫專DM009381.pdf)

主旨：檢送桃園市之「新生醫護管理專科學校111學年各科招生」電子文宣，請惠允協助公告，請查照。

說明：

- 一、本校是一所以醫護專業學科為主的專科學校，111年招生科別(護理科、視光學科、口腔衛生學科、幼兒保育科、醫藥保健商務科、健康休閒管理科、美容造型科/111年增加寵物美容模組)，各學科招生電子文宣(如附加檔案)。
- 二、本校「第一階段五專優先免試入學」，不受就學區限制，招生對象全國且前三年免學費。
- 三、如貴校辦理「五專入學說明會或特色體驗課程」，可與招生中心聯繫洽詢。亦歡迎有意願就讀本校之學生或家長蒞校參觀。
- 四、招生中心聯絡電話：(03)411-7578分機240(羅老師、曾老師)、230(劉主任)。

正本：桃園市立八德國民中學、桃園市立大成國民中學、桃園市立大有國民中學、桃園市立大竹國民中學、桃園市立大坡國民中學、桃園市立大崙國民中學、桃園市立大崗國民中學、桃園市立大園國民中學、桃園市立大溪國民中學、桃園市立山腳

教務處 111/03/03 09:10



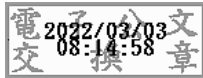
1110001635

有附件



國民中學、桃園市立中興國民中學、桃園市立中壢國民中學、桃園市立仁和國民中學、桃園市立仁美國國民中學、桃園市立內壢國民中學、桃園市立文昌國民中學、桃園市立平南國民中學、桃園市立平興國民中學、桃園市立平鎮國民中學、桃園市立永安國民中學、桃園市立石門國民中學、桃園市立光明國民中學、桃園市立同德國民中學、桃園市立竹圍國民中學、桃園市立自強國民中學、桃園市立幸福國民中學、桃園市立東安國民中學、桃園市立東興國民中學、桃園市立武漢國民中學、桃園市立青埔國民中學、桃園市立青溪國民中學、桃園市立南崁國民中學、桃園市立建國國民中學、桃園市立凌雲國民中學、桃園市立桃園國民中學、桃園市立草漯國民中學、桃園市立富岡國民中學、桃園市立慈文國民中學、桃園市立新明國民中學、桃園市立會稽國民中學、桃園市立楊明國民中學、桃園市立楊梅國民中學、桃園市立瑞坪國民中學、桃園市立瑞原國民中學、桃園市立經國國民中學、桃園市立過嶺國民中學、桃園市立福豐國民中學、桃園市立興南國民中學、桃園市立龍岡國民中學、桃園市立龍潭國民中學、桃園市立龍興國民中學、桃園市立龜山國民中學、桃園市立觀音國民中學

副本：



校長 駱 俊 宏